

## Mercredi 1er

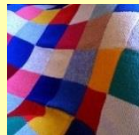


- 11h00 Revue de presse *USLD 3<sup>ème</sup> / EHPAD salle d'anim'*  
14h30 **Chorale des enfants** *Salle des expositions*  
15h30 Visite au chevet *USLD*  
16h00 **Chorale des adultes** *Salle des expositions*

## Jeudi 02 *Chandeleur*



- 11h00 Chant *EHPAD 1<sup>er</sup> et USLD 2<sup>ème</sup>*  
15h00 **Tombola :**  
Distribution des couvertures par VMEH *Salle d'expo*  
Goûter crêpes *en musique*



## Vendredi 03

- 10h30 Sortie au marché  
11h00 Visite au chevet *USLD*  
15h30 Quiz *USLD 3<sup>ème</sup>*  
16h00 Les contes avec Anne *EHPAD RDC*



## Lundi 06

- 11h00 Gym douce *Salle d'anim' et USLD 1er*  
15h00 Accordéon avec Jean-Luc *Castel*



## Mardi 07

- 11h00 Méli Mélo *Chevet USLD*  
10h30 Arts des couleurs *EHPAD 1<sup>er</sup>*  
15h00 **Conférence VsArt** « Racont'Arts, anecdotes surprenantes et amusantes du monde de l'art »  
*EHPAD Salle d'anim'*



## Mercredi 08

- 11h00 Revue de presse *USLD 3<sup>ème</sup> / EHPAD salle d'anim'*  
15h00 **Goûter des anniversaires** *USLD 3<sup>ème</sup>*  
16h00 **Chorale des adultes** *Salle des expositions*



## Jeudi 09

- 11h00 Chant *EHPAD 2<sup>ème</sup> / USLD 2<sup>ème</sup>*  
15h30 Art des couleurs *USLD 4<sup>ème</sup>*  
14h30 Danses avec LIZA *EHPAD RDC*  
15h00 **Atelier d'expression théâtrale** *EHPAD Salle d'anim'*



## Vendredi 10



- 11h00 Apéritif *EHPAD 1<sup>er</sup>*  
11h00 Visite au Chevet *USLD*  
15h30 **La roue de la fortune** *EHPAD 1<sup>er</sup>*  
15h30 *J'ai rendez- vous avec vous* *USLD Chevet*

## Samedi 11

### Concert avec Génia

A 15h00 *Salle des expositions*



## Lundi 13



- 11h00 Gym douce *USLD 1er/ Salle d'anim'*  
15h00 **Concert Flûte et Harpe** avec Eve *Gilardoni Castel*

## Mardi 14

- 11h00 Méli Mélo *USLD / EHPAD RC*  
14h30 Atelier peinture *Salle d'anim'*  
15h00 **Goûter des anniversaires**  
*EHPAD RDC et USLD 2<sup>ème</sup>*



## Mercredi 15



- 11h00 Revue de presse *USLD 3<sup>ème</sup> / EHPAD salle d'anim'*  
15h30 Chants *USLD 2<sup>ème</sup>*  
16h00 **Chorale des adultes** *Salle des expositions*

## Jeudi 16



- 11h00 Chant *EHPAD 1<sup>er</sup> / USLD 2<sup>ème</sup>*  
15h00 **Art des couleurs : LES MASQUES** *EHPAD 2<sup>ème</sup>*  
15h30 Art des couleurs *USLD 1<sup>er</sup>*

## Vendredi 17



- 11h00 Informatique-jeux de mémoire  
*EHPAD Salle d'anim'*  
15h00 **Concert VSArt** contrebasse, piano *EHPAD 2<sup>ème</sup>*



**Lundi 20** 11h00 Gym douce *USLD 1<sup>er</sup>/Salle d'anim'*  
14h30 **BAL avec Liza** *EHPAD RDC*  
15h30 Visites au chevet *USLD 2<sup>ème</sup>*



**Mardi 21**



11h00 Méli Mélo *EHPAD RC/ USLD Chevet*  
15h00 Goûter des anniversaires *EHPAD 2<sup>ème</sup>*  
15h30 Goûter des anniversaires *USLD 1<sup>er</sup>*

**Mercredi 22**



11h00 Revue de presse *USLD 3<sup>ème</sup> / EHPAD salle d'anim'*  
14h30 **Chorale des enfants** *Salle des expositions*  
15h30 Quiz *USLD 3<sup>ème</sup>*  
16h00 **Chorale des adultes** *Salle des expositions*

**Jeudi 23**



11h00 Chant *EHPAD 1<sup>er</sup>/USLD 2<sup>ème</sup>*  
14h30 **LOTO Castel**  
15h30 **Atelier d'expression théâtrale**  
*EHPAD Salle d'anim'*



**Vendredi 24**



10h30 **Bibliothèque ambulante** *EHPAD*  
15h30 **Art des couleurs** *EHPAD 2<sup>ème</sup>*  
15h30 Anne la conteuse *USLD Chevet*



**Lundi 27** 11h00 Gym douce *USLD 1<sup>er</sup>/Salle d'anim'*



15h00 **Thé dansant et chantant** avec Jean au Synthétiseur : Goûter d'anniversaire *EHPAD 1<sup>er</sup>*

**Mardi 28**

11h00 Méli Mélo *EHPAD RC/ USLD Chevet*  
15h00 **Art des couleurs : les masques** *EHPAD 1<sup>er</sup>*  
15h30 Goûter des anniversaires *USLD 4<sup>ème</sup>*



*Joyeux mois de février 2017!*

**Centre de Gérontologie Les Abondances**

**Service** Culture et Vie Sociale

Carine, animatrice *USLD*

[cdarocha@lesabondances.fr](mailto:cdarocha@lesabondances.fr)

Michèle, animatrice *EHPAD*

[animation@lesabondances.fr](mailto:animation@lesabondances.fr)

Magalie, Responsable *Vie Sociale et Culturelle*

[mlemoigne@lesabondances.fr](mailto:mlemoigne@lesabondances.fr)



## Février 2017



**Ce mois-ci**  
**aux Abondances**

**Esthétique avec Joëlle**

**Lundi:** USLD 4<sup>ème</sup> & 3<sup>ème</sup> étage

**Mardi:** EHPAD 2<sup>ème</sup> & permanence de 14h à 15h30  
Au salon de coiffure (*prise de rendez-vous possible*)

**Mercredi:** EHPAD 1<sup>er</sup> étage (*le matin*)

**Jeudi:** EHPAD RC et USLD 1<sup>er</sup>

**Vendredi:** USLD 2<sup>ème</sup> étage (*le matin*)

**Bibliothèque :**  
**Le Mercredi**  
**Le Vendredi**

